



Informe de Comercialización

Instituto de Estudios Económicos

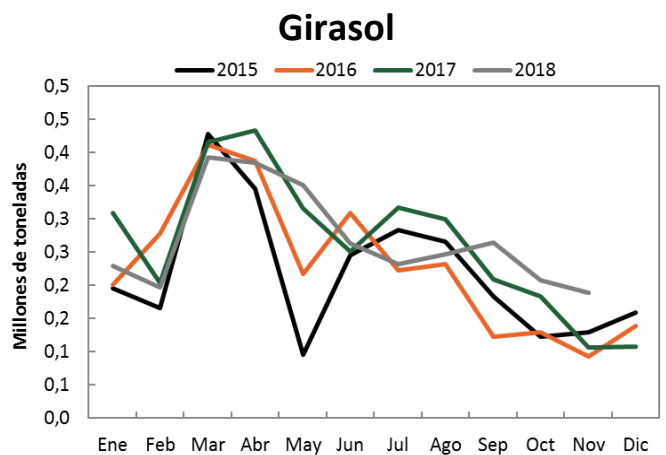
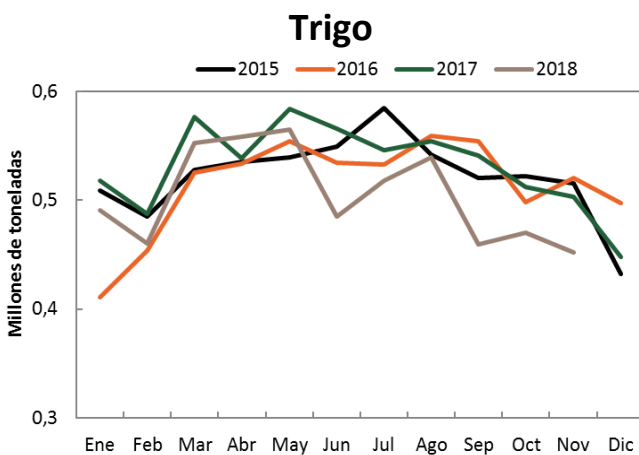
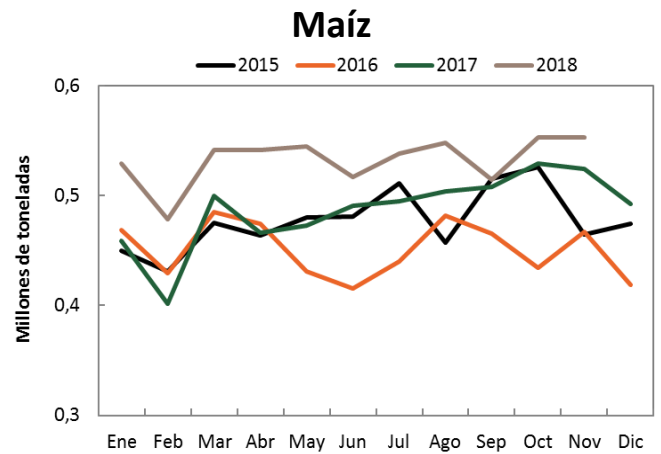
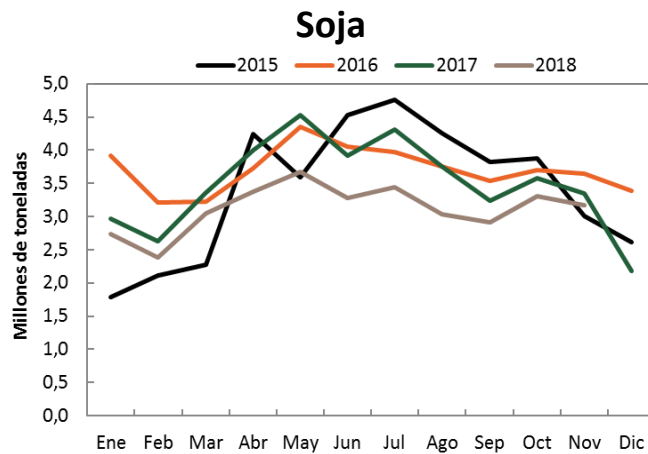


Resumen ejecutivo

- La **molienda de granos** de enero a noviembre de 2018, presentó las siguientes variaciones con respecto al mismo período del año anterior: soja -13.3%, maíz 8.9%, trigo -6.0% y girasol -2.9%.
- La **producción de aceites y subproductos** de enero a noviembre de 2018 presentó las siguientes variaciones con respecto al mismo período del año anterior: aceite de soja -11.5%, pellets de soja -14.6%, aceite de girasol -1.3%, pellets de girasol -2.1%.
- Las **ventas externas de granos y subproductos** de enero a noviembre de 2018 presentaron las siguientes variaciones con respecto al mismo período del año anterior: granos -13.2%, subproductos 0.4%, aceites -20.3%, biodiesel -16.6%.
- La **liquidación de divisas** presentó en diciembre de 2018 una variación interanual de -9.8%. Respecto del mes anterior, la variación fue de 28.5%.
- En cuanto a los **fletes marítimos** orientativos para granos en diciembre de 2018, las diferencias interanuales son de 27.7% para Brasil, 10.8% para Egipto y 9.6% para Holanda.
- Los **fletes por camión** en diciembre de 2018 para distancias de 20, 100, 500 y 1000 km. presentaron todos una variación interanual de 69.3%.
- Los **camiones arribados a puerto** en diciembre de 2018 presentaron las siguientes variaciones con respecto al mismo mes del año anterior: Rosario y zona 12.2%, Dársena y Buenos Aires 11.5%, Necochea 11.1% y Bahía Blanca -44.6%.
- Los **diferenciales de precios** entre similares posiciones de distintas plazas de los mercados de futuros son los siguientes para el mes de diciembre: trigo -2.4%, soja 24.9% y maíz 0.1%.
- El **Índice de Precios de Materias Primas** de diciembre se ubicó en un valor de 197.3. En términos interanuales, la variación es de -1.65%, mientras que se observa un aumento de 0.51% respecto al mes de noviembre.



Molienda de granos



	Acumulado a noviembre de 2017	Acumulado a noviembre de 2018	Dif %
Soja	39.645	34.361	-13,3%
Girasol	3.047	2.958	-2,9%
Trigo	5.666	5.326	-6,0%
Maíz	5.145	5.602	8,9%

Fuente: DMA – Secretaría de Agroindustria.

Nota: Miles de toneladas

Producción de aceites y subproductos

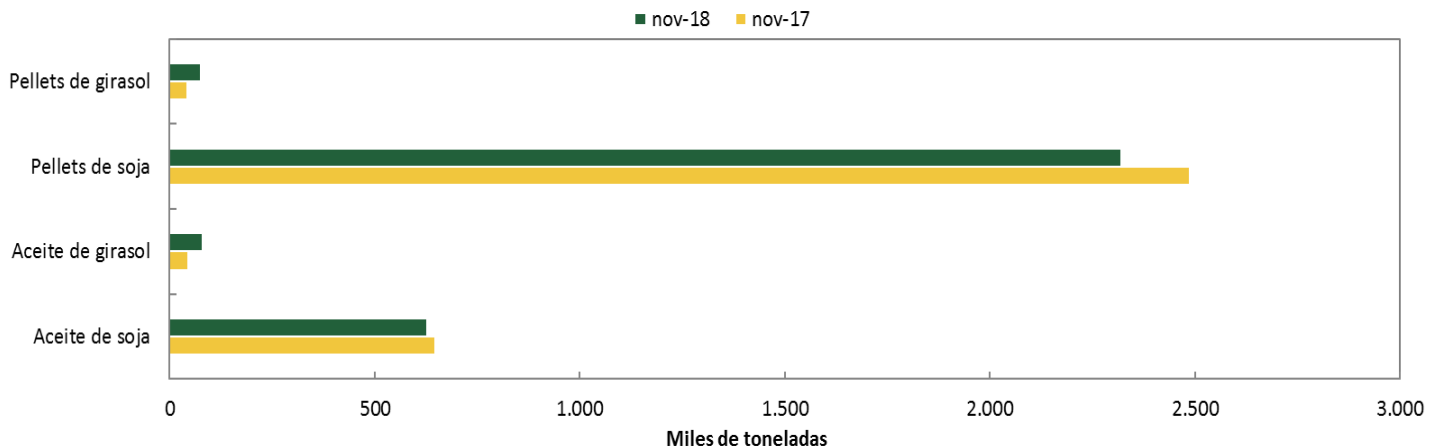
	Acumulado Ene-Nov 2017	Acumulado Ene-Nov 2018	Variación
Aceite de soja	7,64	6,76	-11,5%
Aceite de girasol	1,27	1,26	-1,3%
Pellets de soja	29,63	25,31	-14,6%
Pellets de girasol	1,25	1,23	-2,1%

Fuente: DMA – Secretaría de Agroindustria.

Nota: Millones de toneladas



Producción mensual



Fuente: DMA – Secretaría de Agroindustria

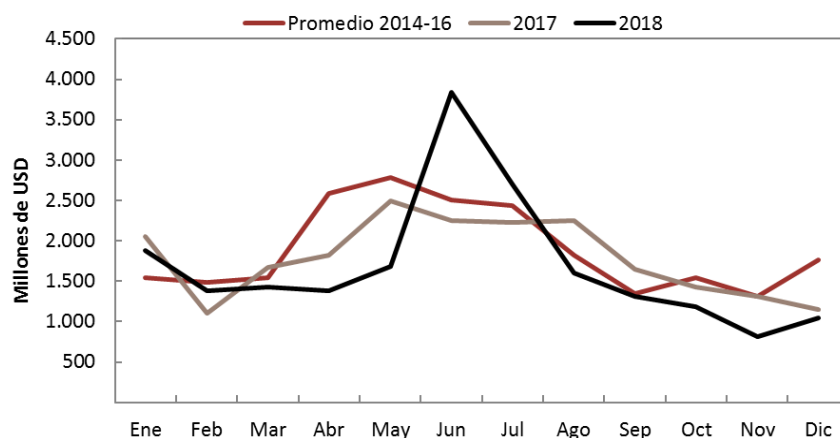
Comercio exterior de granos y subproductos

Producto	Acumulado Ene-Nov 2017	Acumulado Ene-Nov 2018	Variación
Granos	8.752	7.597	-13,2%
Subproductos	8.743	8.781	0,4%
Aceites	3.859	3.075	-20,3%
Biodiesel	1.100	917	-16,6%

Fuente: INDEC. Intercambio Comercial Argentino. Nota: Millones de dólares.

Granos incluye cebada, sorgo, trigo, maíz, soja y girasol; subproductos incluye harina de trigo, pellets de extracción de soja y de girasol y aceites incluye aceites de soja y girasol.

Liquidación de divisas de industriales de oleaginosos y exportadores de cereales

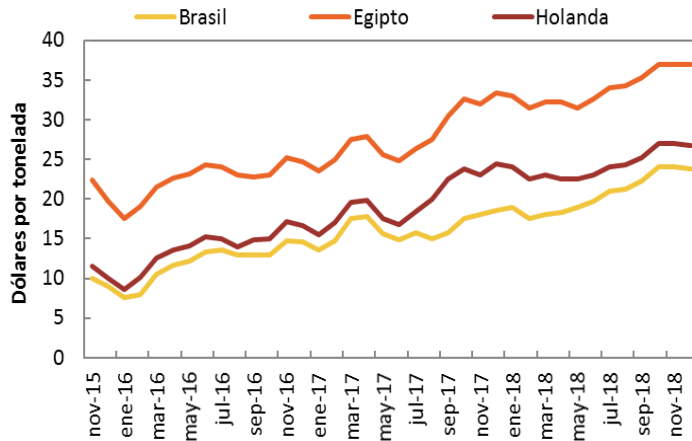


	USD
dic-18	1.040,5
nov-18	810,0
Variación m/m	28,5%
dic-17	1.153,9
Variación a/a	-9,8%
Ene-Dic 18	20.219,5
Ene-Dic 17	21.399,1
Ene-Dic 16	23.962,7

Fuente: CIARA y CEC



Flete marítimo orientativo para granos



Fecha	dic-18	nov-18	%	dic-17	%
Brasil	23,8	24,0	-1,0%	18,6	27,7%
Egipto (1)	37,0	37,0	0,0%	33,4	10,8%
Holanda (2)	26,8	27,0	-0,9%	24,4	9,6%

Fuente: DMA – Secretaría de Agroindustria.

Nota: Dólares por tonelada (1) Barcos con porte de 40.000 toneladas (2) Barcos con porte de 25.000 toneladas.

Flete por camión orientativo para granos

Kilómetros	dic-18	nov-18	%	dic-17	%
20	214,7	183,5	17,0%	126,8	69,3%
100	477,2	407,8	17,0%	281,8	69,3%
500	1323,5	1131,2	17,0%	781,6	69,3%
1000	1721,9	1471,7	17,0%	1017,0	69,3%

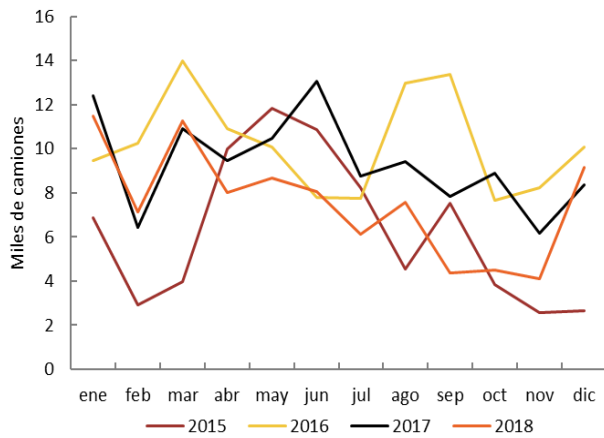
Fuente: DMA – Secretaría de Agroindustria

Nota: Pesos por tonelada. Camiones con capacidad de carga de 30 toneladas.

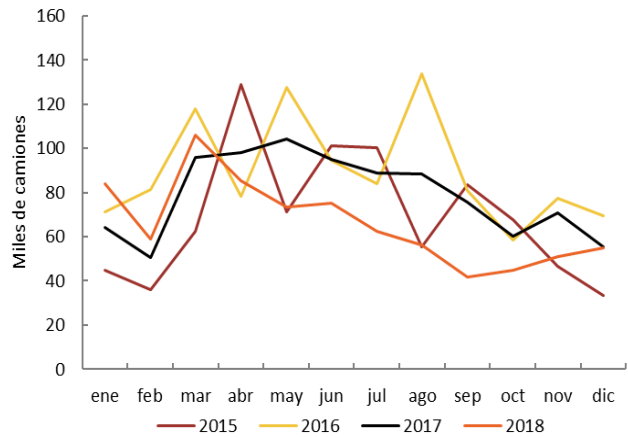


Camiones arribados a puerto

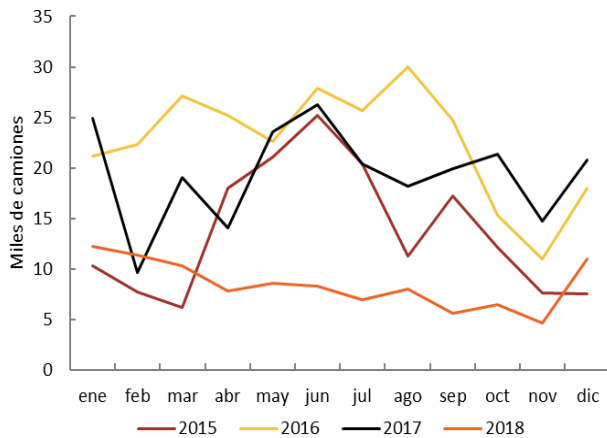
Necochea



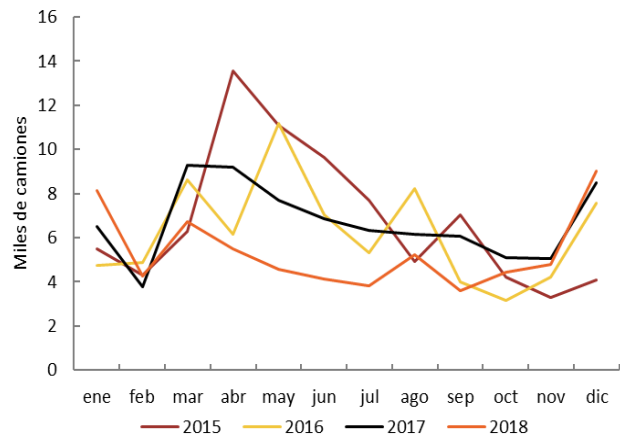
Rosario y zona



Bahía Blanca



Dársena y Buenos Aires



Puerto	dic-18	nov-18	%	dic-17	%
Rosario y zona	62.343	51.210	21,7%	55.565	12,2%
Dársena y Buenos Aires	9.438	4.770	97,9%	8.468	11,5%
Necochea	9.292	4.089	127,2%	8.366	11,1%
Bahía Blanca	11.481	4.583	150,5%	20.732	-44,6%

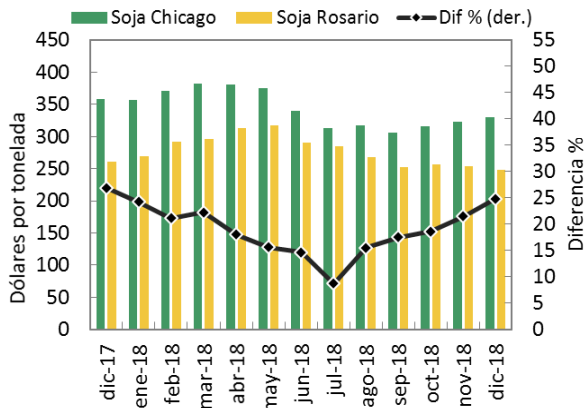
Fuente: Williams Entregas.

Nota: Todos los puertos sorgo salvo B. Blanca Malta

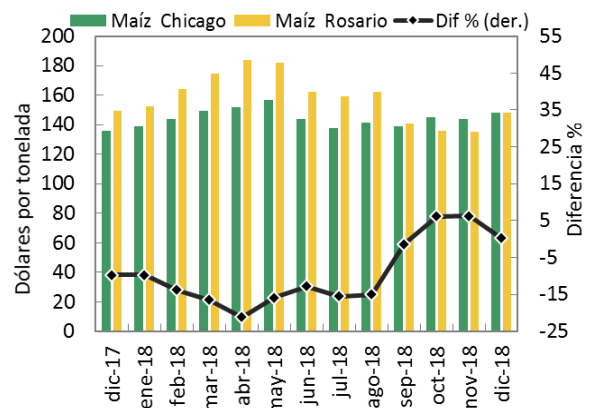


Diferencial de precios en mercados de futuros

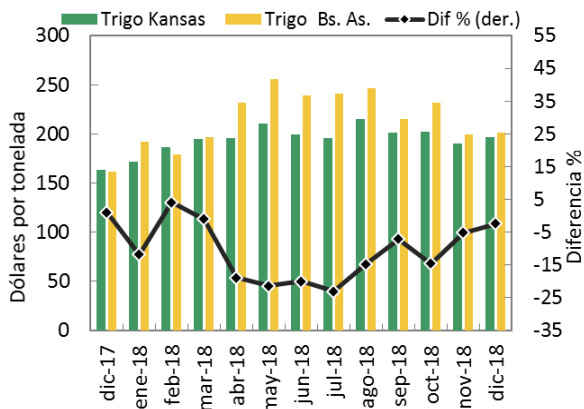
Soja



Maíz



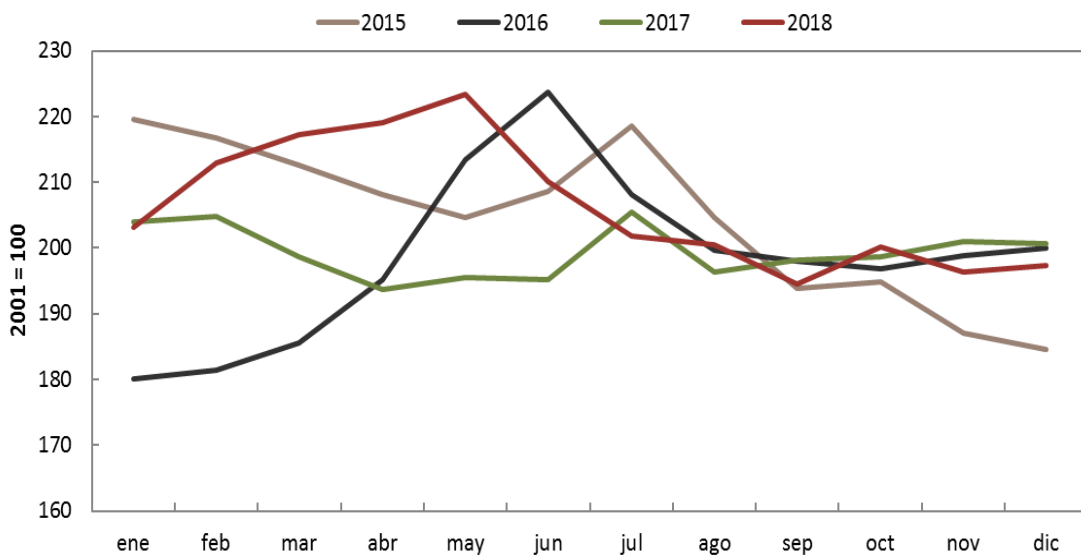
Trigo



Fuente: Elaboración propia en base a contratos correspondientes a similares posiciones de distintas plazas y los diferenciales de precios originados. La línea negra marca la diferencia porcentual entre los precios de la plaza internacional de referencia (Chicago o Kansas) y el de la plaza local (Rosario o Bs. As.).

Fuente: CBOT, ROFEX y MATBA.

Índice de precios de las materias primas



Fuente: Elaboración propia en base a datos del Banco Central de la República Argentina. Base diciembre 2001 = 100